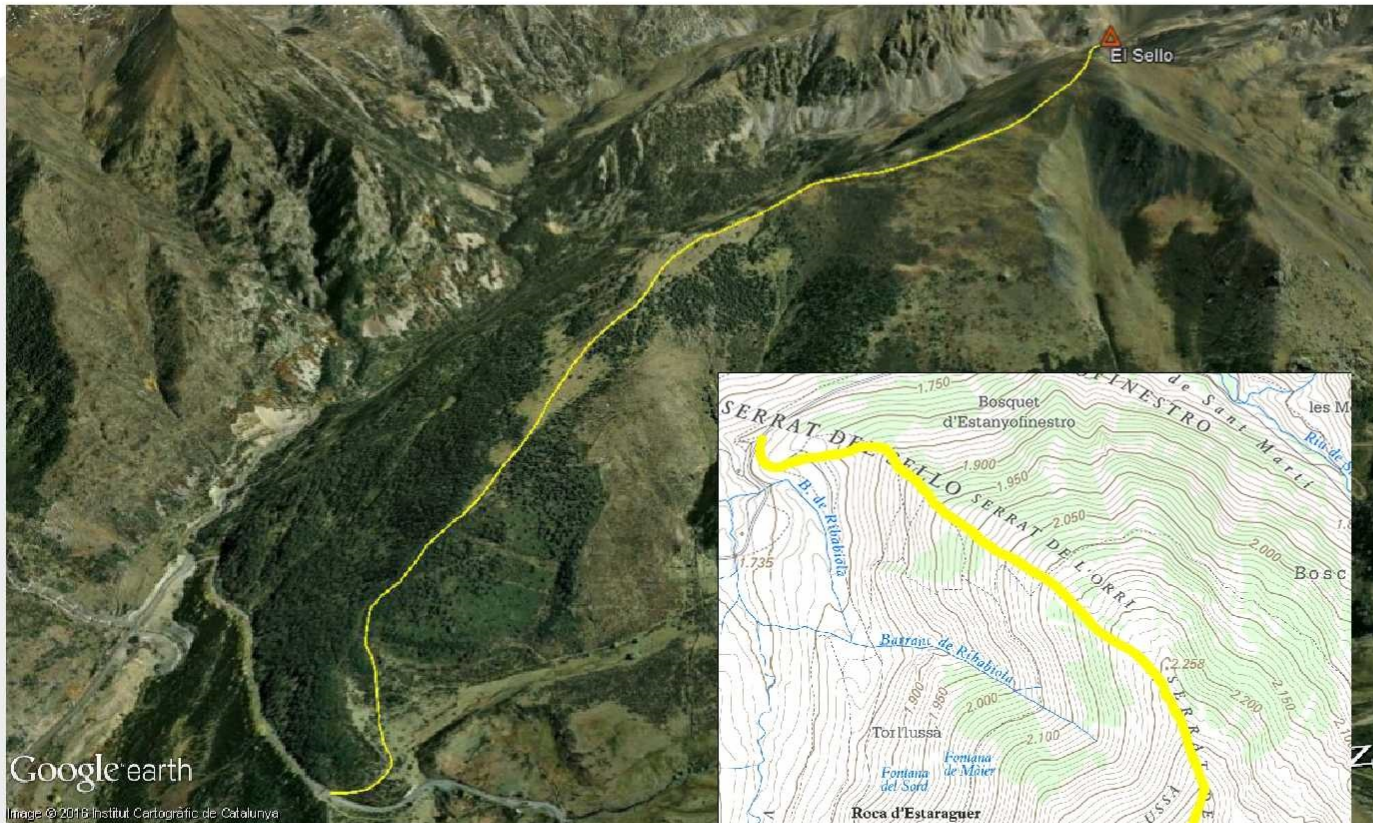


## 9- SERRAT DEL SELLO



Google earth

Image © 2018 Institut Cartogràfic de Catalunya

### DESCRIPCIÓ:

Sortim del pas canadenc que trobarem després del pont de Sant Martí. La pujada segueix el llom del Serrat del Sello fins a arribar al Bony de la Rodona o, com en diuen els esquiadors locals, el Sello. El moment clau és a l'inici, quan hem de trobar un camí que neix en els prats sobre la pista i s'endinsa al bosc. Aviat en sortirem bosc i avançarem per les clarianes, sense deixar mai la carena. La part alta de l'itinerari és ja en terreny de pastures i de pendent més suau.

- MODALITAT:** raquetes / Esq. munt.
- TERRENY:** simple
- DIFICULTAT:** raquetes: alta  
esquí munt: S2
- DISTÀNCIA:** 3 Km anada
- DESNIVELL:** 900 m
- ORIENTACIÓ:** N-NO
- HORARI APROX:** 2h 30'



### EXPOSICIÓ A LES ALLAUS:

El recorregut transcorre per un llom ample i ben delimitat. Això fa que el terreny sigui simple i les allaus poc probables. A la part alta de l'itinerari si us desvieu del traçat entrareu en terreny complex.